

Heliobus®
Let the sun shine in

Daylight systems

BAHNHOF POTSDAMER PLATZ



Heliostat



underground station



Eine innovative Technologie

Die Ästhetik der Light Pipes wurde durch die innovative Heliobus®-Technologie ermöglicht. Bei heiterem Wetter fangen Heliostaten das Sonnenlicht ein und reflektieren es optimal in die Light Pipes. Das natürliche Licht wird verlustarm in den unterirdischen Bahnhof transportiert. Bei Dunkelheit wird Kunstlicht auf der Höhe des Deckendurchbruchs in die Light Pipes eingespeist. Durch die Verteilung des Kunstlichts in den Light Pipes erscheinen diese als dezent leuchtende Glasröhren. Die Länge der drei Light Pipes betragen 14m, 17m und 21 m! Der äussere Durchmesser beträgt 1 .0m.

Simple yet innovative technology

The emphasis in development was on the aesthetics of the Light Pipes. The technology was to remain in the background. Simple yet innovative Heliobus® technology makes this possible. In fair weather, the sunlight is captured by heliostats (mirrors). The heliostats trace the course of the sun and reflect the sunlight optimally into the Light Pipes. This natural light is carried with low loss through the Light Pipes to the underground station.

At dusk and during nighttime, artificial light is fed at the ceiling opening level into the Light Pipes. As a consequence of the dispersion of the artificial light inside the Light Pipes, these appear as discreetly illuminated, oversized glass tubes. The length of the three Light Pipes are 14, 17 and 21 meters! Their outer diameter is one meter.

Heliobus[®] Light Pipe system

Lichtsäulen am Potsdamer Platz, Berlin

Der Potsdamer Platz in Berlin ist um eine Attraktion reicher.

Seit dem Sommer 2000 ragen 3 Heliobus® Lichtsäulen (Light Pipes) am Potsdamer Platz bis zu 10 Meter in den Himmel. Diese Light Pipes sind Bestandteil der architektonischen Gestaltung. Sie schaffen eine Verbindung zwischen oberirdischer Stadtstruktur und unterirdischem Regionalbahnhof.

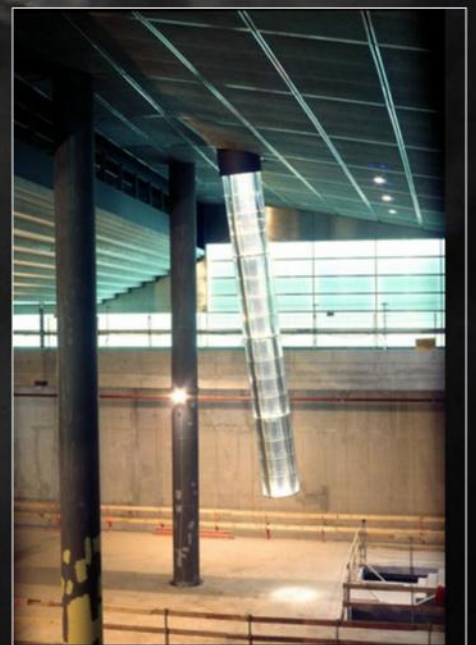
Die Light Pipes machen Tageslicht im Bahnhofsinnern erlebbar und schaffen einen Bezug zur Aussenwelt. Nachts vermitteln die leuchtenden Light Pipes auf dem Potsdamer Platz das unterirdische Leben.

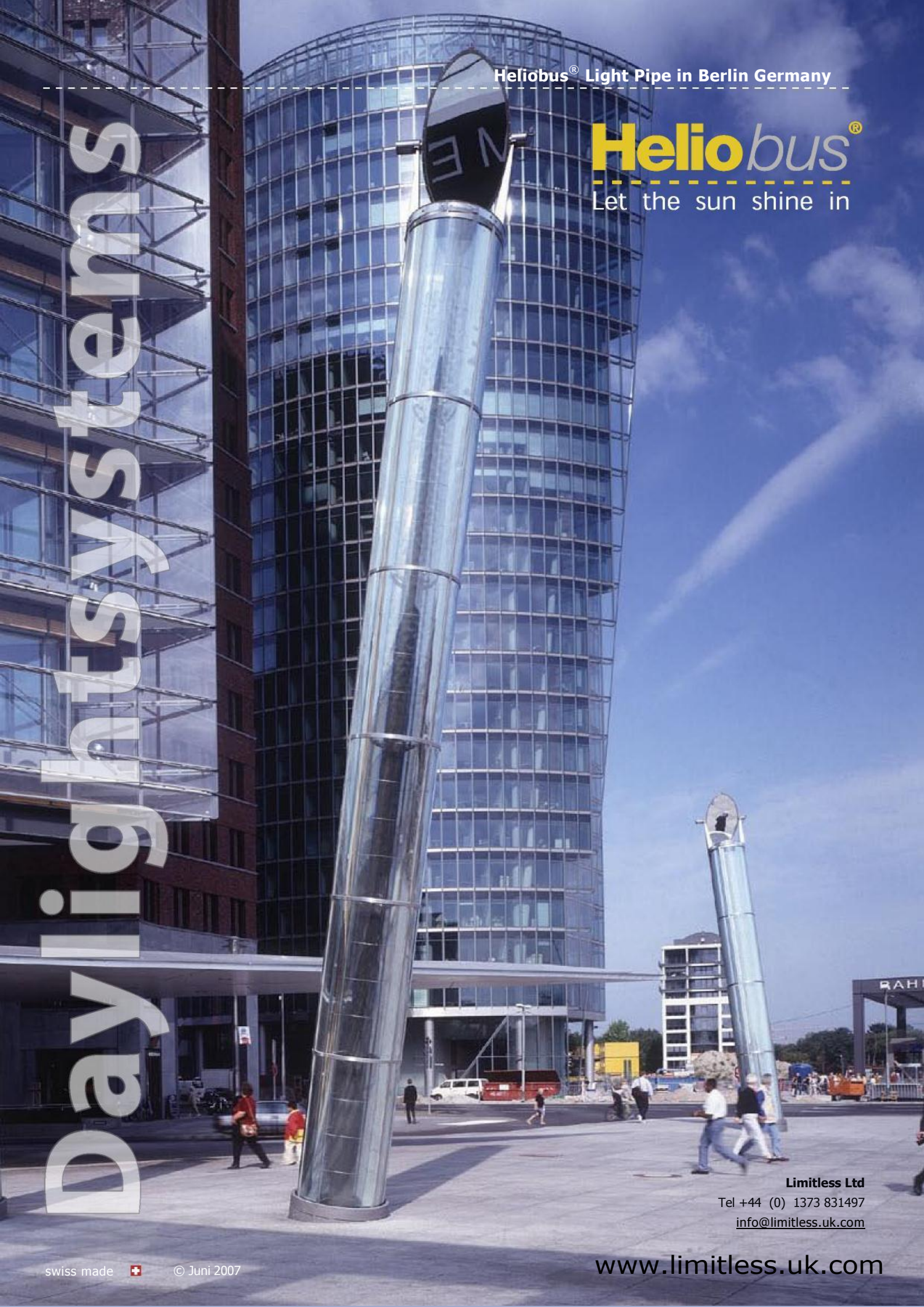
Light Pipes on Potsdamer Platz Berlin, Germany

The Potsdamer Platz in Berlin has been enriched by yet another attraction.

Since the summer of 2000, 3 Heliobus® Light Pipes are looming as high as 10 meters into the sky on the Potsdamer Platz. These Light Pipes form a key element in the architectural design of this traditional square in the heart of Berlin. Their function is to create a link between the city structure above the ground and the regional underground railway station.

During daytime, the Light Pipes allow people to experience the sensation of daylight inside the station. This allows visitors to the station to connect to the outside world. During the nighttime, the illuminated Light Pipes convey the underground life to the Potsdamer Platz. This creates an identification feature on the Potsdamer Platz.





Heliobus® Light Pipe in Berlin Germany

Heliobus®

Let the sun shine in

Daylight systems

Limitless Ltd

Tel +44 (0) 1373 831497

info@limitless.uk.com

swiss made



© Juni 2007

www.limitless.uk.com